



**MENÙ**

# Caffetteria

Espresso	<b>2,00</b>
Doppio espresso	<b>3,00</b>
Caffè corretto	<b>3,00</b>
Caffè freddo	<b>2,70</b>
Caffè shakerato	<b>4,00</b>
Caffè americano	<b>2,00</b>
Caffè decaffeinato	<b>2,20</b>
Caffè con panna	<b>2,80</b>
Marocchino con ganache	<b>2,60</b>
Caffelatte	<b>2,60</b>
Cappuccino	<b>2,20</b>
Cappuccino o caffelatte freddo	<b>2,90</b>
Cappuccino orzo	<b>2,60</b>
Cappuccino decaffeinato	<b>2,60</b>
Cappuccino di soia o riso	<b>2,80</b>
Caffelatte di soia o riso	<b>3,00</b>
Latte bianco	<b>2,20</b>
Latte macchiato	<b>2,40</b>
Latte macchiato freddo	<b>2,70</b>
Ginseng o orzo piccolo	<b>2,30</b>
Ginseng o orzo grande	<b>2,50</b>
Cioccolata calda	<b>3,80</b>
Cioccolata con panna	<b>4,00</b>

# Bevande

Tè freddo	3,50
Succhi di frutta	3,50
Bibite in vetro o lattina	3,50
Acqua minerale piccola	2,00
Acqua minerale grande	3,50
Acqua minerale bicchiere	0,80

# Spremute

Spremute	4,00
Spremute di melograno	5,50





# Smoothies 6€

**ENERGIZZANTE:** Mango, ananas e zenzero

---

**FORTIFICANTE:** Bacche di goji, fragole, frutti rossi e latte

---

**DISINTOSSICANTE:** Pompelmo rosa, ananas e frutti rossi

---

**OMEGA 3:** Açai, mirtilli, fragole e latte

---

**GOLDEN:** Golden, curcuma, yogurt vaniglia e latte

---

**FOR EVER YOUNG:** Avocado, mela, yogurt e latte di riso

---

**STRUDEL:** Mela, uvetta, cannella e latte

---

**POWER:** Arancia, banana e mango

# Centrifughe 6€

**ANTINFLAMMATORIA:** Mela, carota, curcuma e zenzero

---

**DEPURATIVA:** Mela, sedano e carota

---

**DISSETANTE:** Ananas, cetriolo e zenzero

---

**PROTEICA:** Kiwi, mela, ananas e mandorle

---

**DIGESTIVA:** Arancia, ananas e zenzero

---

**SUPERVITAMINA:** Arancia, limone e zenzero

---

**ENERGIZZANTE:** Kiwi, sedano, melone e zenzero



# Lunch

Dalle 12.30 alle 15.00

Primi piatti	7,50
Primi piatti di pasta fresca	8,00
Primi piatti di pesce	9,00
Secondi	8,50
Secondi di pesce	9,00
Tris a scelta	8,50
Tris a scelta con pesce	9,00
Bowl	9,00
Bowl con pesce	10,00

**Scopri i piatti del giorno:  
trovi il menu di oggi esposto al banco del pranzo.**



# Pizzeria

Prezzi secondo tipologia

PIZZE CLASSICHE

---

PIZZE GOURMET

---

PIZZE RIPIENE

---

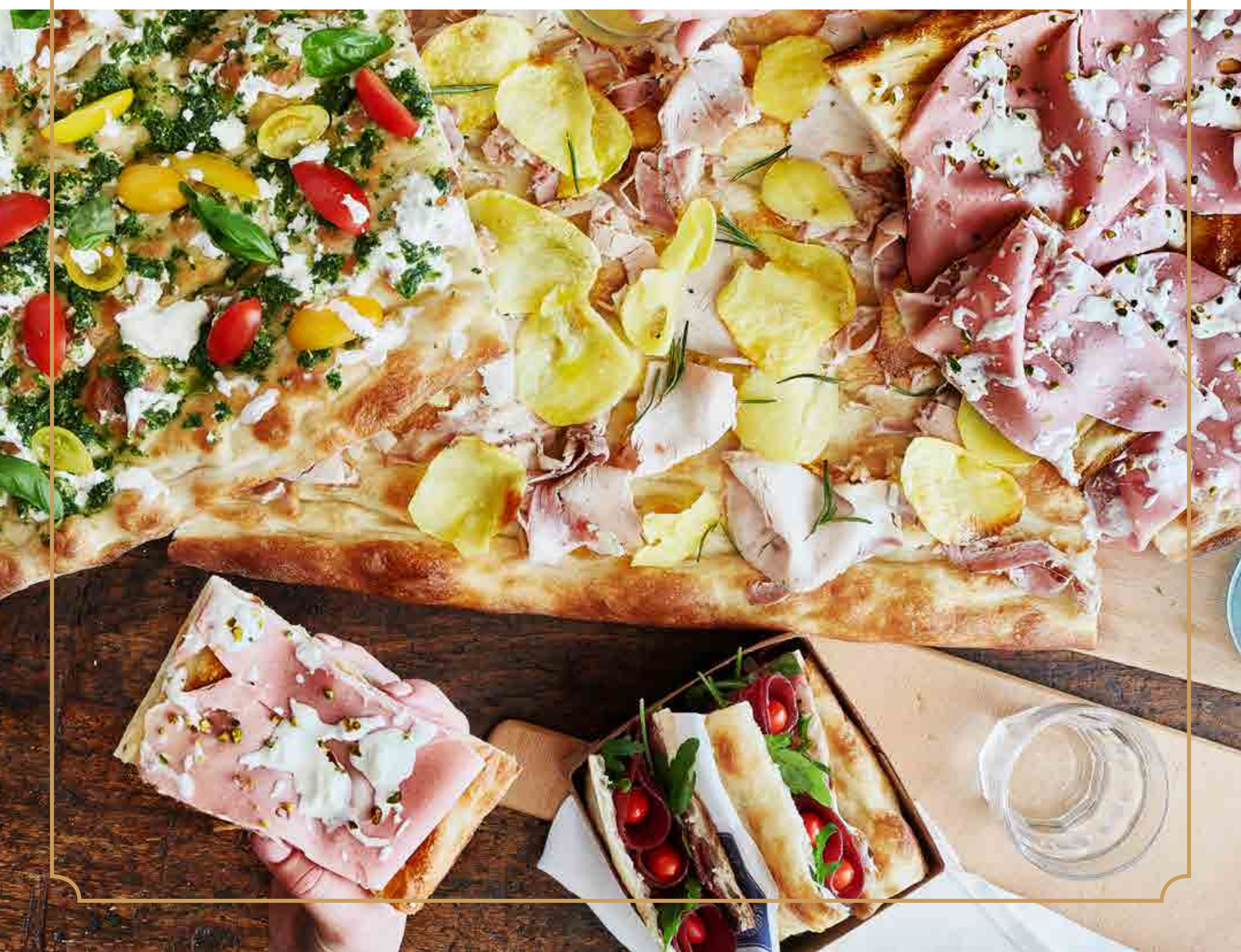
FOCACCINE

---

SFIZI

---

**Ritira al banco la pizza che preferisci  
e accomodati al tavolo.**





# Pasticceria

Prezzi a porzione

Bocconcino di Sacher	2,00
Brownie	1,50
Mini strudel ai frutti di bosco	2,20
Rotolino alla Nutella	1,20
Apple cherry pie	2,00
Barretta di crumble	2,20
Boule di danubio	1,00
Barretta di cheese cake	2,20
Barretta di muesli	1,00
Barretta di dark chocolate tart	2,50
Fetta di lemon tart	2,50
Fetta di crostata	2,20
Fetta di ciambellone	2,00
Biscotteria da tè	Secondo tipologia
Paste da forno	Secondo tipologia



# L'ora del tè

Tè con biscotti 6€





# Sala da tè

## TÈ

### TÈ MATCHA BIO

Tipologia: Tè verde - Provenienza: Giappone

Curiosità: è ricco di vitamine, minerali, polifenoli e antiossidanti

---

### CHINA JASMINE

Tipologia: Tè semifermentato arricchito da fiori di gelsomino

Provenienza: Cina - **Infusione: 1-3 min**

---

### CHINA SENCHA

Tipologia: Tè verde - Provenienza: Cina

Aroma: morbido e gradevole - **Infusione: 45 sec**

---

### CHINA PAI MU TAN

Tipologia: Tè bianco - Provenienza: Cina

Sapore elegantemente speziato - **Infusione: 1-3 min**

---

### EARL GREY

Tipologia: Tè nero- Provenienza: Ceylon e Cina

Aroma agrumato del bergamotto - **Infusione: 3-5 min**

---

### EMOZIONI D'ORIENTE

Tipologia: Tè verde - Essenza: curcuma, bacche di goji, petali di rosa, ciliegia, fragola - **Infusione: 2-3 min**

---

### ENGLISH BREAKFAST

Tipologia: miscela di tè neri - Provenienza: Assam e Sumatra Aroma robusto e maltato - **Infusione: 2-3 min**



## GIOIELLO DEL BENGALA

Tipologia: Tè nero - Provenienza: Bengala - Essenza: curcuma, arancia, zenzero, cardamomo, calendula - **Infusione: 3-4 min**

---

## MAGIA DEL CAMINETTO

Tipologia: Tè nero - Essenza: cioccolato, arancia, anice stellato, cannella  
**Infusione: 3-5 min**

---

## MAROCCO MENTA

Tipologia: Tè verde - Provenienza: Cina  
Essenza: foglie di menta - **Infusione: 2-3 min**

---

## NEW DELHI CHAI

Tipologia: Tè nero - Provenienza: India  
Essenza: zenzero, chiodi di garofano, anice cardamomo, cannella, peperoncino, vaniglia - **Infusione: 3-5 min**

---

## PURPLE RAIN

Tipologia: miscela di tè verde e bianco - Essenza: arancia, fico, fragola, fiori di malva - **Infusione: 2-3 min**

---

## SENTIERO NEL BOSCO

Tipologia: Tè nero - Provenienza: Ceylon e Cina - Essenza: fragola, mora, lampone, mirtilli rossi - **Infusione: 3-5 min**

---

## TÈ AL MIRTILLO

Tipologia: Tè nero - Essenza: mirtilli, fiori di fiordaliso  
**Infusione: 3-5 min**

---

## TÈ ALLA VANIGLIA

Tipologia: Tè nero Provenienza: Ceylon e Cina  
Essenza: vaniglia - **Infusione: 3-5 min**



# INFUSI

## MONDO DI FIABA

Miscela: uva, bacche di bosco, mirtilli rossi, lamponi, fragole

Infusione: 5-8 min

---

## ANANAS E PESCA

Miscela: ananas, pesca, mela, papaya e mango

Infusione: 5-8 min

---

## CALDO ABBRACCIO

Miscela: cioccolato, fragola, uva sultanina, sambuco, papaya, ibisco, rosa canina, cacao e ribes nero - Infusione: 5-8 min

---

## COCCO BELLO

Miscela: pera, cacao, mirtilli rossi, more, scorze d'arancia, melone, ananas, cocco, ibisco, mela, mora, rabarbaro e [fiordaliso](#)

Infusione: 5-8 min

---

## MELA E CANNELLA

Miscela: mela, fiori di ibisco, rosa canina, uvetta, cannella, vaniglia -

Infusione: 5-8 min

---

## FRUTTI DI BOSCO

Miscela: fiori di ibisco, mela, rosa canina, bacche di sambuco, foglie di mora e ribes e mirtillo - Infusione: 5-8 min

---

## LIMONI DI SICILIA

Miscela: limone, vaniglia, mela, rosa canina, ibisco e arancia

Infusione: 5-8 min

---

## GIARDINO DELLA NONNA

Miscela: sambuco, fiori di ibisco, mela, ribes nero, fragole, more e lamponi - Infusione: 5-8 min

---

## FUOCO DEL CAMINETTO

Miscela: mela, ibisco, rosa canina, scorsa d'arancia, cannella

Infusione: 5-8 min

---

## CILIEGIA E BANANA

Miscela: ciliegia, banana e vaniglia - Infusione: 5-8 min



## MADRE NATURA

Miscela: mela, carcadè, uvetta, ananas, barbabietola rossa, carota, rosa canina e liquirizia - **Infusione: 5-8 min**

---

## MAGIA DE GRANADA

Miscela: papaya, mango, mela, fiori di ibisco, scorze d'arancia, arilli di melograno e cartamo - **Infusione: 5-8 min**

---

## MELOGRANO E MORINGA

Miscela: mela, melograno, papaya, moringa e lamponi  
**Infusione: 5-8 min**

---

## PICCOLO BUDDHA

Miscela: foglie di bamboo, ananas, citronella, foglie di ribes nero, fiori di calendula, fiori di malva, ribes rosso e fragola  
**Infusione: 10 min**

---

## MASAI MOJITO

Miscela: menta piperita, limone, rooibos, albicocca  
**Infusione: 5-8 min**

---

## PICCOLO DIAVOLO

Miscela: mela, rosa canina, fiori di ibisco, cannella, anice stellato, zenzero, pepe rosso, fragola e chiodi di garofano  
**Infusione: 5-8 min**

---

## PROFUMO DI BOSCO

Miscela: fiori di ibisco, uvetta, bacche di sambuco, ribes rosso e mirtillo  
**Infusione: 5-8 min**

---

## TANGO Y PASION

Miscela: mela con vitamina C, ananas, papaya, bacche di goji, citronella, foglie di menta e boccioli di rosa  
**Infusione: 5-8 min**

---

## LAPACHO

Miscela: vaniglia e caramello - **Infusione: 5-8 min**

---

## DOLCI COCCOLE

Miscela: cocco, mela e ananas- **Infusione: 5-8 min**



# L'aperitivo





# L'aperitivo

5€

## GIANFO SPRITZ

Prosecco, Aperol, Campari Bitter, Ginger Ale

---

## SPRITZ VENEZIANO

Prosecco, soda, Aperol

---

## HUGO SPRITZ

Prosecco, sciroppo di sambuco, menta, lime

---

## CAMPARI SPRITZ

Prosecco, soda, Campari Bitter

---

## GIN TONIC

Gin e acqua tonica

---

## MOJITO

Rum, zucchero di canna, lime, menta e acqua di Seltz

---

## MOSCOW MULE

Vodka, ginger beer e succo di lime

---

## GINGER SPRITZ

Prosecco, succo di lime, succo di zenzero, menta

---

## AMERICANO

Campari, Vermouth rosso, Soda

---

## NEGRONI

Campari, Vermouth rosso, Gin

**Piatto aperitivo 3,5€**



[www.ilgianfornaio.com](http://www.ilgianfornaio.com)